

# PARLAMA,PATLAMA, YANGIN VE YANGINDAN KORUNMA

BİTLİS İL MİLLİ EĞİTİM MÜDÜRLÜĞÜ İŞ  
SAĞLIĞI VE GÜVENLİĞİ BİRİMİ



# YANGGIN

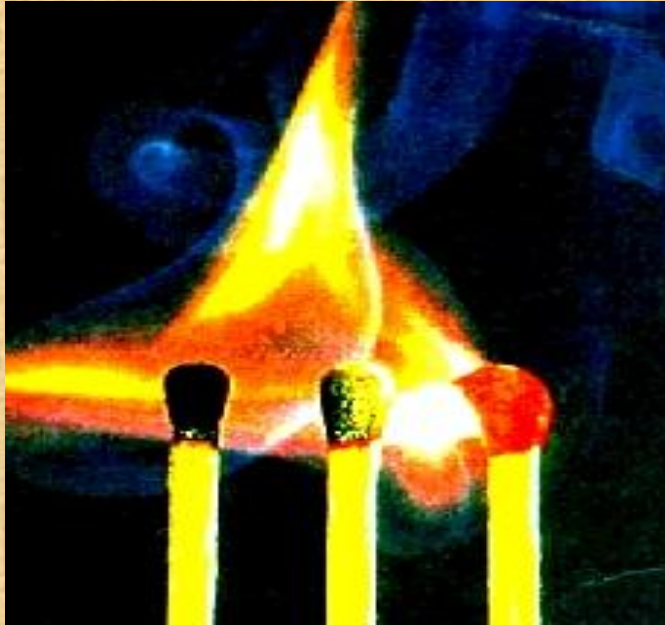
# YANMA VE YANGIN

YANGIN



# YANMA NEDİR?

● MADDENİN ISI VE OKSİJENLE BİRLEŞMESİ  
SONUCU OLUŞAN KİMYASAL BİR OLAYDIR





Bu olay “Yangın Üçgeni“ adı verilen şekilde daha rahat görülebilir.

 **OKSİJEN**

 **YANICI MADDE**

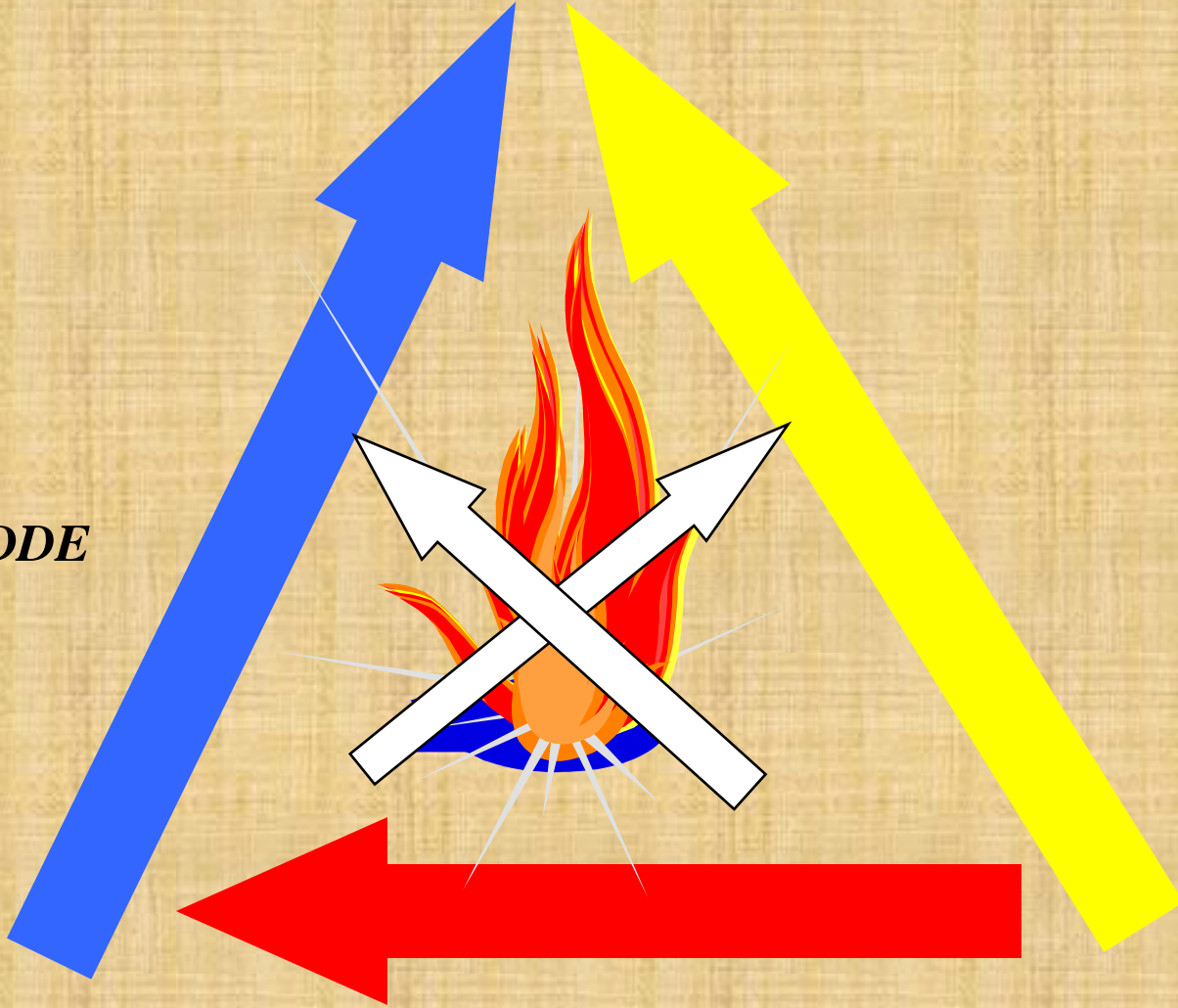
 **ISI**



 ***OKSİJEN***

 ***YANICI MADDE***

 ***ISI***



**YANMA OLMAZ**

# YANGIN NEDİR?

- Yararlanmak amacı ile yakılan ateş dışında oluşan ve denetlenemeyen yanma olayına **YANGIN** denir.

## **Diğer tanımları ise:**

- Katı sıvı ve gaz halindeki yanıcı maddelerin alevlenerek kontrolsüz yanmalarıdır.
- Yararlı ateş yakılan yerler dışında, kontrolü elden çıkmış yanma olayıdır. (Örneğin: Ormanda bir yanma olayı yangındır. Akaryakıt depolarının yanması bir yangındır. vs)



# YANMANIN ÇEŞİTLERİ:

- YAVAŞ YANMA
- HIZLI YANMA
- PARLAMA PATLAMA ŞEKLİNDE  
YANMA ve
- KENDİ KENDİNE YANMADIR.





# YANGIN SINIFLARI

## ● Yangın Çeşitleri ve Sınıflaması :

Yangınları çeşitli gruplar altında toplamak için yapılan çalışmalar neticesinde en uygun ayırım yanıcı madde cinslerine göre yapılmıştır. Bu sınıflama aşağıda belirtildiği gibi dört ana grupta belirlenmiştir.

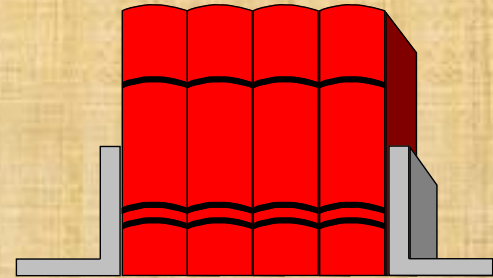
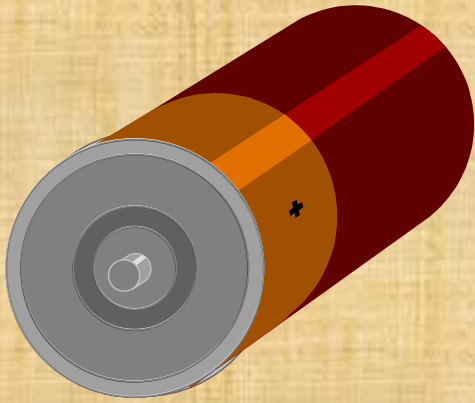


## **YANGIN SINIFLARI (TÜRLERİ)**

- **A SINIFI YANGIN**
- **B SINIFI YANGIN**
- **C SINIFI YANGIN**
- **D SINIFI YANGIN**

● (A) TÜRÜ YANGIN YANICI KATI MADDELER  
(ODUN,KÖMÜR,KAĞIT,OT,DOKUMALAR VB.)

YANGINIDIR.



● **(B) TÜRÜ YANGIN,  
YANICI SIVI MADDELER  
(BENZİN, BENZOL,  
MAKİNA YAĞLARI,  
LAKLAR, YAĞLI  
BOYALAR, SOLVENT VB.)  
YANGINIDIR.**

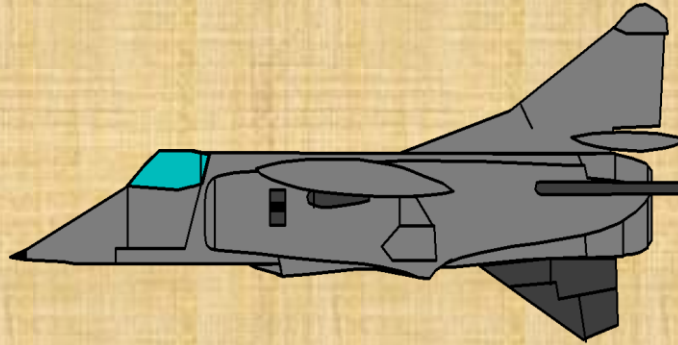






- **(C) TÜRÜ YANGIN, YANICI GAZ MADDELER (METAN, PROPAN, BÜTAN, LPG ASETİLEN, DOĞALGAZ, HİDROJEN VB.) YANGINIDIR.**

- **(D) TÜRÜ YANGIN, YANABİLEN HAFİF METALLER (ALÜMİNYUM, MAGNEZYUM, SODYUM, POTASYUM, LİTYUM VE BUNLARIN ALIŞIMLARI İLE KARIŞIMLARI) YANGINIDIR.**



# YANGININ ÇIKMA NEDENLERİ

- Yangınlardan korunma önlemlerinin alınmaması
- Bilgisizlik
- İhmal ve dikkatsizlik
- Kazalar
- Sıçrama
- Sabotaj
- Tabiat olayları



# YANGININ ÇIKMASINA ETKİ EDEN FAKTÖRLER

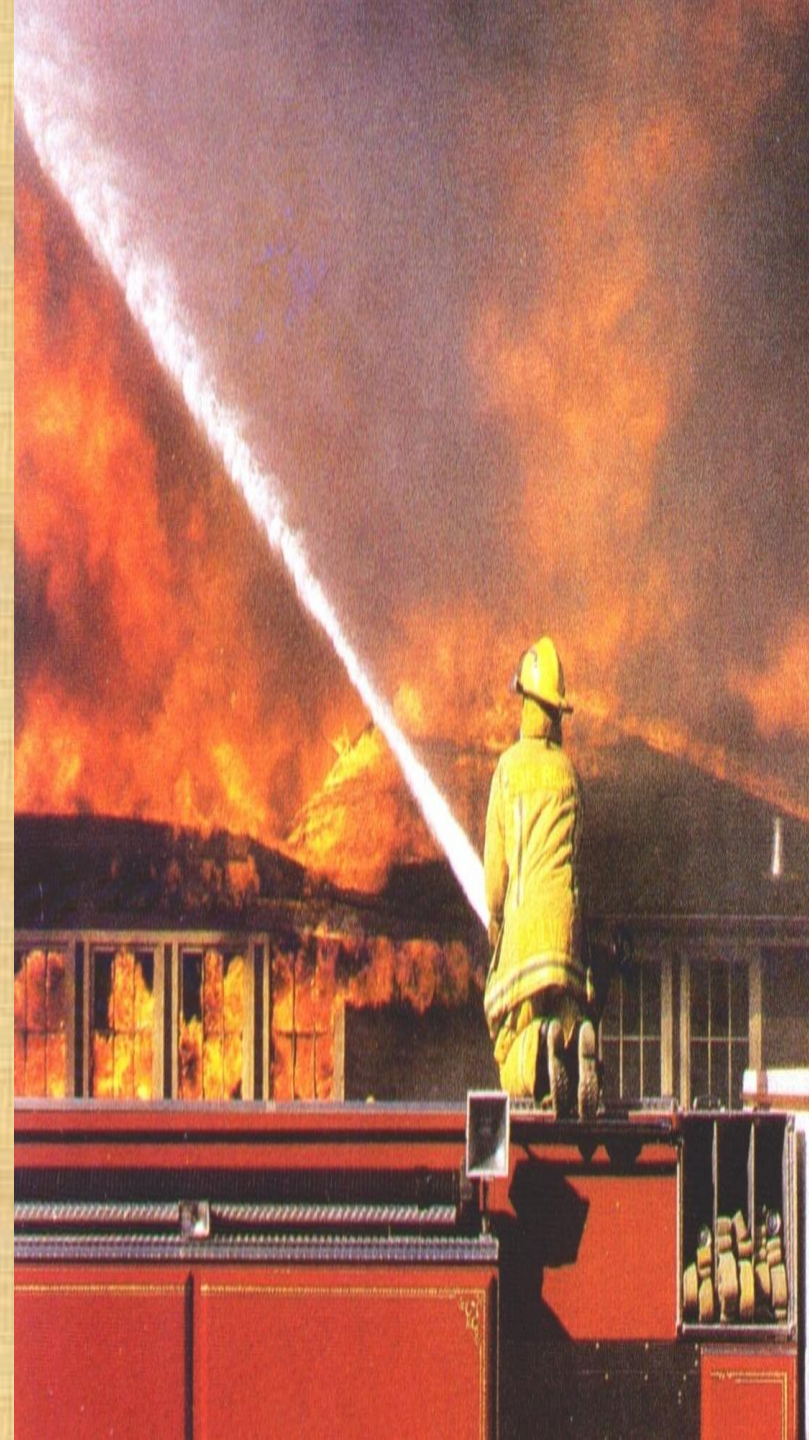
- Bacalar
- Sigara Kibrit
- Kıvılcım
- Elektrik
- Benzin
- Likit Petrol Gazı,Doğal Gaz
- Hayvanlar
- Yıldırım
- Güneş Işığı





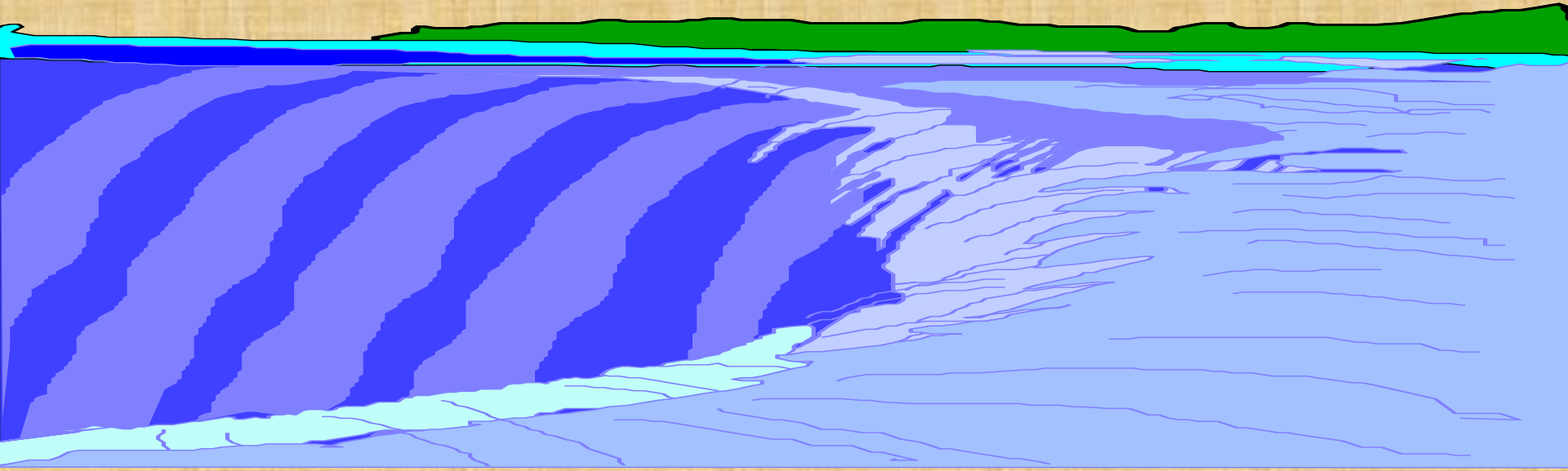
# YANGIN SÖNDÜRME USÜLLERİ

- SOĞUTARAK SÖNDÜRME
- HAVAYI KESEREK SÖNDÜRME ve
- YANICI MADDEYİ ORTADAN  
KALDIRARAK SÖNDÜRME DİR.



# SOĞUTARAK SÖNDÜRME

- SU İLE SOĞUTMA
- YANICI MADDEYİ DAĞITMA
- KUVVETLİ ÜFLEMEDİR



# HAVAYI KESEREK SÖNDÜRME

- ÖRTME
- BOĞMA
- OKSİJENİ AZALTMA

# YANICI MADDEYİ ORTADAN KALDIRARAK SÖNDÜRME

- YANICI MADDEYİ ISIDAN AYIRMAK
- ARA BOŞLUĞU MEYDANA GETİRMEKTİR.



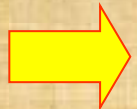
# YANGIN SÖNDÜRMEDE KULLANILAN MADDELER

- SU
- KÖPÜK (FOAM)
- KURU KİMYEVİ TOZ
- CO<sub>2</sub>
- HALOKARBON

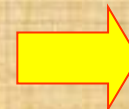


# YANGINDAN KORUNMA VE YANGIN GÜVENLİĞİ ÖNLEMLERİ

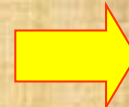
- YANGIN PLANI VE TAHLİYE PLANI HAZIRLANMALI.
- YANGINDAN KORUNMA VE YANGIN GÜVENLİĞİ İLE İLGİLİ BULUNMASI GEREKEN ARAÇ GEREÇ VE MALZEMELER TAMAMLANMALI, BUNLARIN KONTROLLERİ ZAMANINDA YAPILMALI.



● KİŞİLER YANGINDAN KORUNMA VE YANGIN GÜVENLİĞİ KONULARINDA BİLGİLENDİRİLMELİ. YANGIN SÖNDÜRME TÜPLERİNİN KULLANILMASI ÖĞRETİLMELİ. EĞİTİCİ VE BİLGİLENDİRİCİ AFİŞLER ASILMALI, AYRICA YANGIN KÖŞELERİ DÜZENLENMELİ.

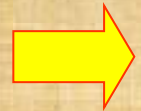


- V-OTOMAT VE KAÇAK AKIM SİGORTALARININ KULLANILMASI SAĞLANMALI.
- BELİRLENEN YERLER DIŞINDA ELEKTRİK SOBASI VE ELEKTRİK OCAĞI GİBİ ELEKTRİKLİ ALETLERİN KULLANILMASI YASAKLANMALI
- ELEKTRİK TESİSATININ YETKİLİ TEKNİK ELEMANLARCA YILDA EN AZ BİR KEZ KONTROL EDİLMESİ SAĞLANMALI.





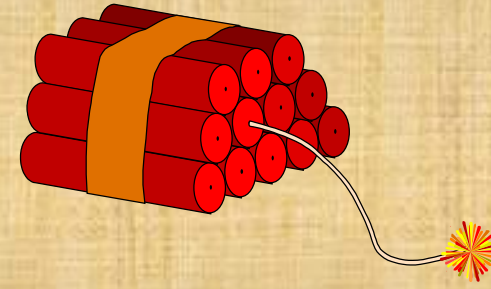
- BİNALARIN TAMAMI VEYA AYRI AYRI BÖLÜMLERİNİN, ELEKTRİĞİNİ LÜZUMU HALİNDE KESEBİLECEK VE YANGIN TEHLİKESİNDE KALMAYACAK BİR ALANDA, ELEKTRİK ANA ŞEBEKE PANOSU TESİS EDİLMELİ.
- YILDIRIM TEHLİKESİNE KARŞI PARATONER TESİS EDİLMELİ,
- BACALAR HER YIL İTFAİYEYE TEMİZLETTİRİLMELİ.



- İKİ KAT VE DAHA YÜKSEK BİNALARA YANGIN MERDİVENİNİ TESİS EDİLMELİ VE ÇIKIŞ-KAÇIŞ YOLLARI LEVHALARLA İŞARETLENMELİ,
- YANGIN ÇIKIŞ KAPILARININ İÇERİDEN GELENİN KOLAYCA AÇABİLECEĞİ BARİYER TERTİBATLI KOLU OLMALI, DIŞARI DOĞRU AÇILMALI VE ASLA KİLİT ALTINA ALINMAMALI, AYRICA ÇIKIŞ-KAÇIŞI ENGELLEYECEK HERHANGİ BİR ŞEY KONULMAMALI,



- ARŞİV ODALARI TERCİHEN BİNA DIŞINDA OLMALI
- BİNALARIN ÇATILARINDA YANICI, PARLAYICI VE PATLAYICI MADDELER DEPOLANMAMALI
- HER KATA VE KALORİFER DAİRESİNE YANGIN HORTUM DOLAPLARI TESİS EDİLMELİ,



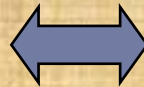
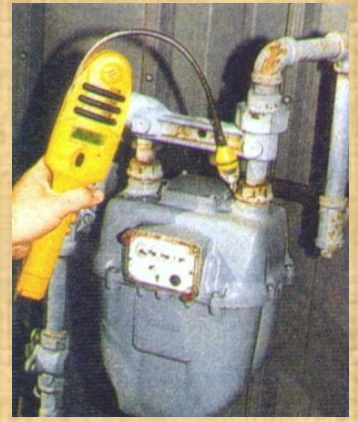


- YETERİ KADAR ELDE TAŞINABİLİR YANGIN SÖNDÜRÜCÜ BULUNDURULMALI VE UYGUN YERLERE YERLEŞTİRİLMELİ,
- BİNALARIN TEMİZLİĞİNE VE ATIKLARIN GÜVENLİ ALANLARA ULAŞTIRILMASINA GEREKEN ÖNEM VERİLMELİ,





- LABORATUVAR, KANTİN VE YEMEKHANELERDE, ELEKTRİK VE GAZLA ÇALIŞAN BÜTÜN CİHAZLARIN VANA VE ŞALTERLERİ KULLANIMINDAN SONRA KAPATILMALI,
- BİNALARIN, KÖMÜR VE SIVI YAKIT DEPOLARI TERCİHEN BİNA DIŞINDA TESİS EDİLMELİ,
- KALORİFERLİ BİNALARDA KÖMÜR DEPOSUNDA HAVALANDIRMA SAĞLANMALI,
- DOĞALGAZLA ISITILAN BİNALARDA GAZ KAÇAKLARINI HABER VEREN İKAZ SİSTEMİ TESİS EDİLMELİDİR.



# YANGIN DOLABI KULLANIMI:

- Yangın dolabının önü daima açık tutulup önüne pano, dolap vs. konmayacaktır.
- Yangın dolapları içindeki hortumların bir ucu vanaya, diğer ucu lansa bağlı bulunup, hortum her an kullanıma hazır halde tutulacaktır.
- Yangın dolabının içi daima temiz tutularak, içerisine kağıt, toz bezi vs. konmayacaktır.



YANGIN DOLABI



# YANGIN DOLABI KULLANIMI:

- Yangın dolapları amacı dışında kullanılmayacak,

- Binanın su ana vanasının yeri sorumlu personel tarafından bilinecektir.



YANGIN DOLABI

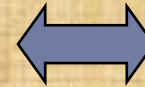




# YANGIN DOLABI KULLANIMI:



- Vanalar açıldığında dolap içerisinde su sızıntısı olmayacak; şayet arızalı hortumlar, kelepçeler, contalar varsa değiştirilmeleri için derhal birim amirine bildirilecektir





# GAZ KAÇAĞI HİSSEDERSENİZ



**SIGARA  
İÇMEYİNİZ**



**KIBRIT VEYA ÇAKMAK  
ÇAKMAYINIZ**



**ELEKTRİK  
DÜĞMESİNİ  
AÇMAYINIZ**



**ELEKTRİK  
AÇIKSA  
KAPATMAYINIZ**

# BİNALARDA KURULACAK YANGINDAN KORUNMA EKİPLERİ



- SÖNDÜRME EKİBİ
- KURTARMA EKİBİ
- KORUMA EKİBİ
- İLKYARDIM EKİBİ



# YANGINLA MÜDAHALE EKİPLERİNİN GÖREVLERİ

## ● EKİP AMİRİ:

**Kendi görevini ifa etmekten, ekibi yönetmekten ve ekipler arası işbirliğini sağlamaktan sorumludur.**

## ● **SÖNDÜRME EKİBİ:**

**Yangın yerinin altındaki, üstündeki ve yanlarındaki odalarda gereken tertibatı alır, yangını söndürmeye ve genişlemesini önlemeye çalışırlar.**



## **● KURTARMA EKİBİ:**

**Yangın ve diğer acil durumlarda can ve mal kurtarma işlerini yaparlar**

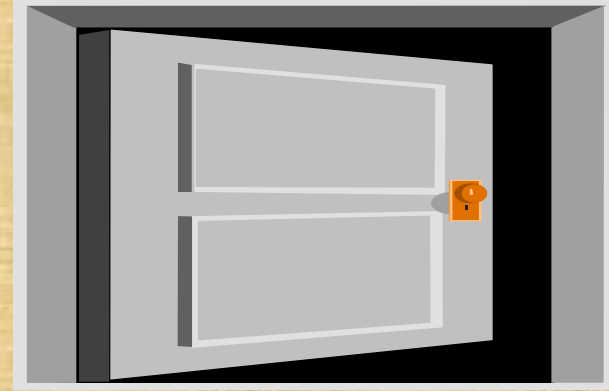
## **● KORUMA EKİBİ :**

**Kurtarma ekibince kurtarılan eşya ve evrakları korumak, yangın nedeniyle ortaya çıkması muhtemel panik ve kargaşayı önlemek.**

## ● **İLK YARDIM EKİBİ:**

**Yangında yaralanan ve hastalananlar için ilk yardım hizmeti verirler.**

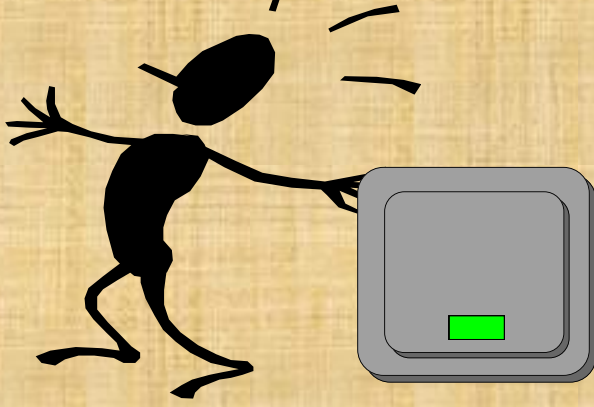
# YANGIN GELİYORUM DEMEZ ...



**YANGIN KAPINIZI ÇALARSA NE  
YAPACAK SINIZ ?**



# YANGIN KAPINIZI ÇALARSA



● TELAŞLANMAYINIZ.

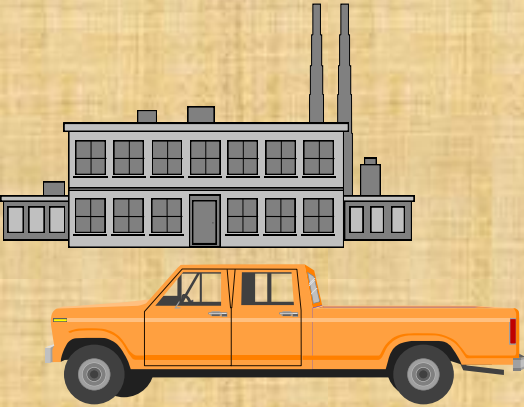
● BULUNDUĞUNUZ YERDE YANGIN İHBAR DÜĞMESİ VARSA ONA BASINIZ.

● İTFAİYE TEŞKİLATINA TELEFON (110) EDİNİZ.

● YANGIN YERİNİN ADRESİNİ EN KISA VE DOĞRU ŞEKİLDE BİLDİRİNİZ.

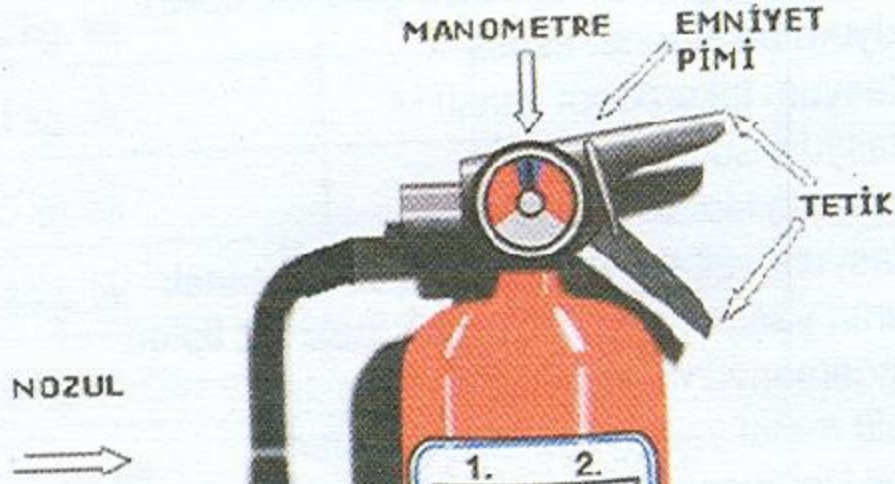
● MÜMKÜN İSE YANGININ CİNSİNİ DE BİLDİRİNİZ. (BİNA, BENZİN, MOTORLU TAŞIT VB.)

110 Yangın anında  
hemen 110'yu arayın



- YANGINI ÇEVRENİZDEKİLERE DUYURUNUZ.
- İTFAİYE GELİNCEYE KADAR YANGINI SÖNDÜRMEK İÇİN ELDE MEVCUT VASITA VE İMKANLARDAN FAYDALANMAYA ÇALIŞINIZ.
- YANGININ YAYILMASINI ÖNLEMEK İÇİN KAPI VE PENCERELERİ KAPATINIZ. BUNLARI YAPARKEN KENDİNİZİ VE BAŞKALARINI TEHLİKEYE ATMAYINIZ.
- GÖREVLİLERDEN BAŞKASININ YANGIN SAHASINA GİRMESİNE MANİ OLUNUZ.





Tüp üzerinde  
TS 862-EN3  
standart numarası ve  
CE belgesi olmalıdır.

**NOT:**  
Tüp üzerinde  
Hangi sınıf  
Yangınlarda  
kullanılacağı,  
1000 V. enerjili  
hatlarda  
kullanılabilir ibaresi,  
ve tüp kullanma  
talimatı açık  
şekilde  
olmalıdır.



YANLIŞ



RÜZGÂRI  
ARKANA AL

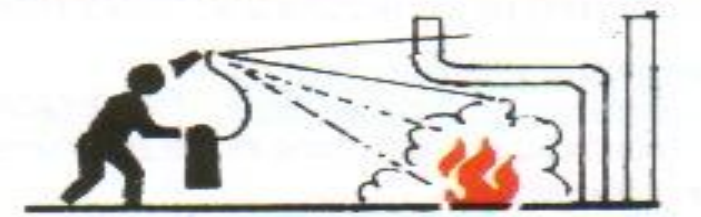
DOĞRU



CİHAZI  
ALEVİN  
DİBİNE TUT



CİHAZI  
YANGININ  
DOĞDUĞU  
YERE TUT



EVVELÂ ÖNÜ  
SONRA  
İLERİYİ  
SÖNDÜR



YANGIN  
TAMAMEN  
SÖNMEYEN  
AYRILMA



CİHAZI OMUZ  
HIZANA AS





TEŞEKKÜRLER...